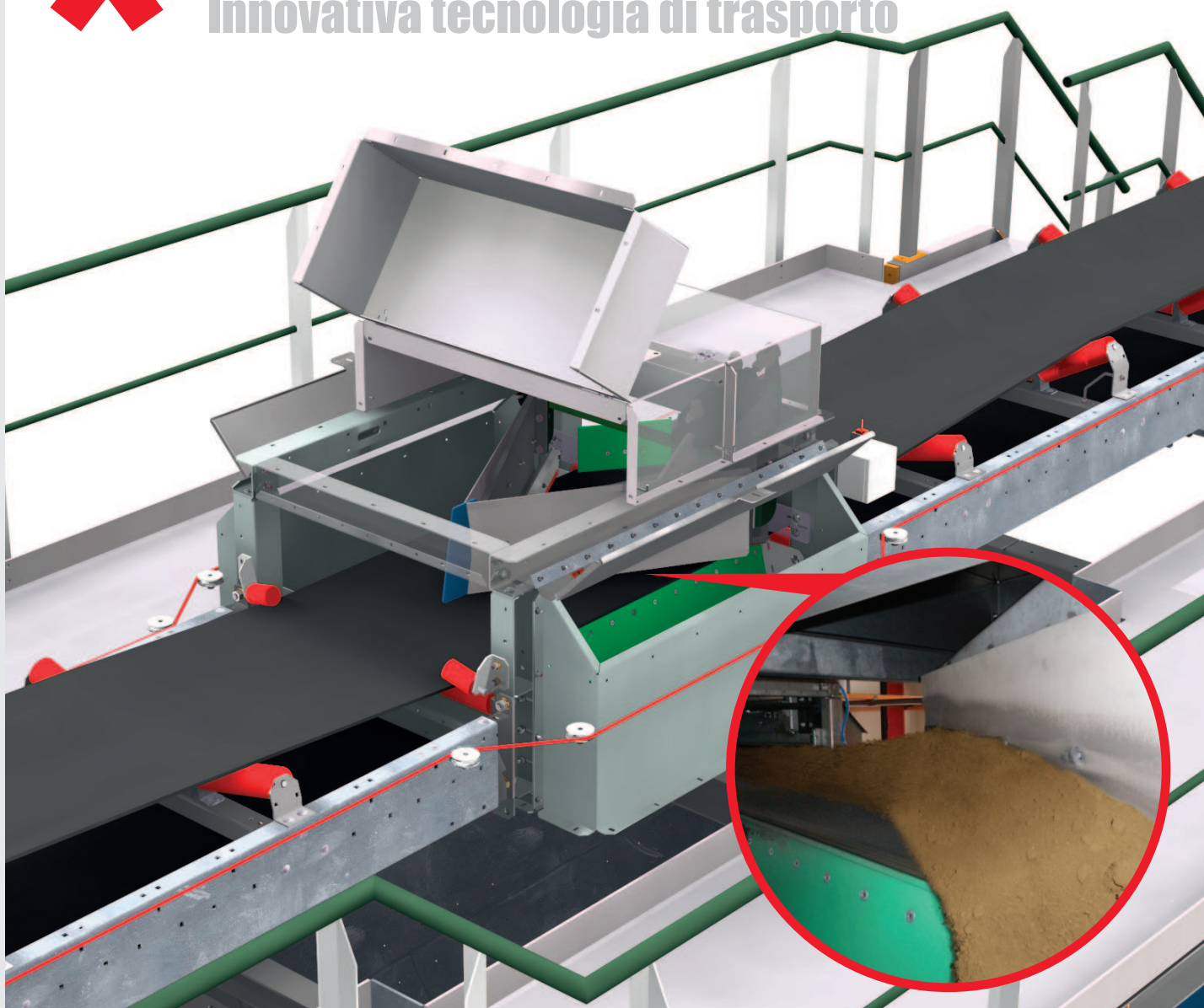




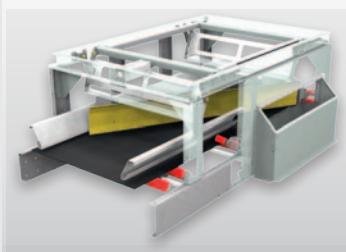
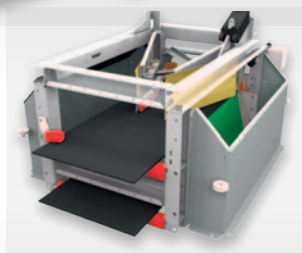
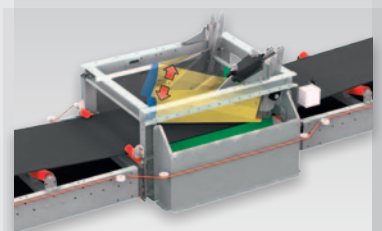
Deviazione del materiale nel tratto superiore Innovativa tecnologia di trasporto



* Raschiatore a vomere per VHV deviare lateralmente il materiale trasportato



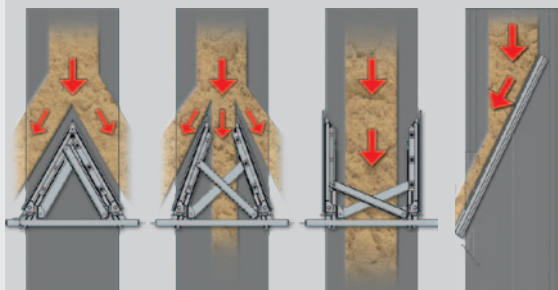
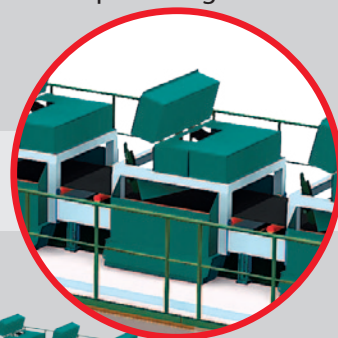
Raschiatore a vomere e raschiatore/deviatore diagonale



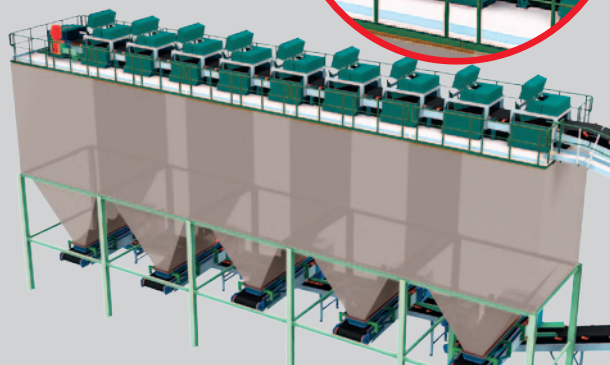
* La punta della lancia divide il flusso di materiale senza effetto „onda di prua“. Le superfici di scorrimento sono rivestite. I pozzetti e le coperture per l'aspirazione polveri sono ribaltabili.

* Vomeri in acciaio inox ribaltabili, con azionamento pneumatico, permettono l'espulsione di materiale su entrambi i lati. L'ottimale sigillatura sul nastro è raggiunta attraverso lo svuotamento dello stesso con il movimento rotante e a scorrimento combinati.

* I raschiatori/deviatori diagonali lavorano su un lato e sono orientabili. La speciale guarnizione è particolarmente valida con piena larghezza del nastro.



* Varianti di regolazioni per lo scarico di materiale, regolabile anche in ampiezza con motore elettrico.



* Riempimento del silo mediante un gruppo di raschiatore a vomere per pre-miscelare sabbia di fonderia.



VHV Anlagenbau GmbH

Dornierstraße 9 • D-48477 Hörstel

T +49 5459 9338-0 • F +49 5459 9338-80

Mail: info@vhv-anlagenbau.de • Web: www.vhv-anlagenbau.de