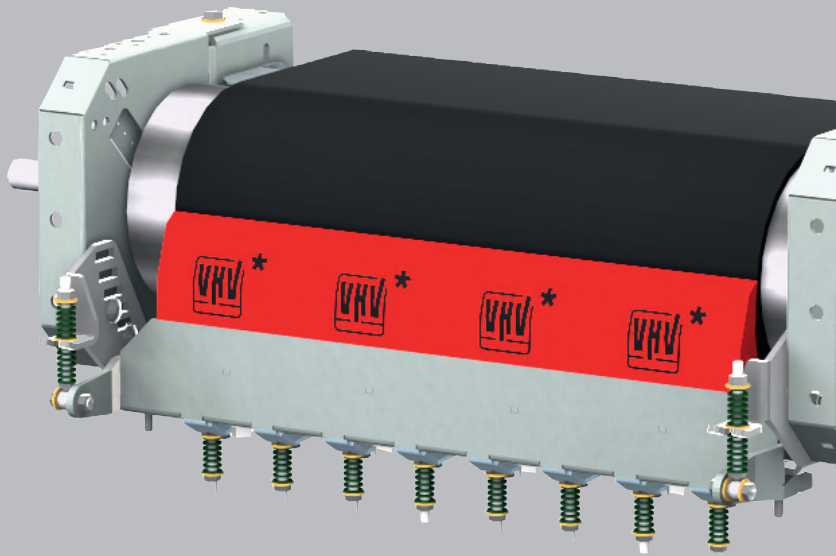


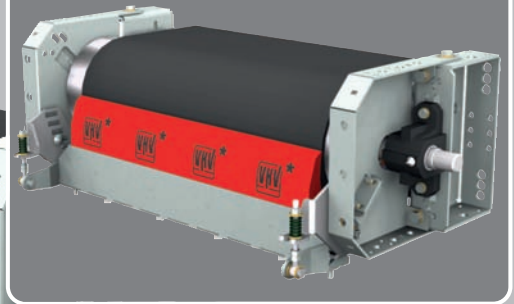


# VHV Abstreifsysteme

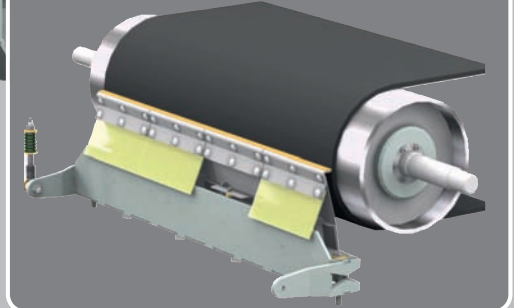
## Kopf- und Lamellenabstreifer



Mit PU-Schneide als Hauptabstreifer



oder mit Hartmetallschneiden



oder als Kombi.  
Lamellenabstreifer  
mit Vorabstreifer.



- \* Robust und schwingungssteif
- \* Kompakte Bauform
- \* Wartungs- und montagefreundlich
- \* Modular austausch- und erweiterbar

# Der VHV Kopfabstreifer

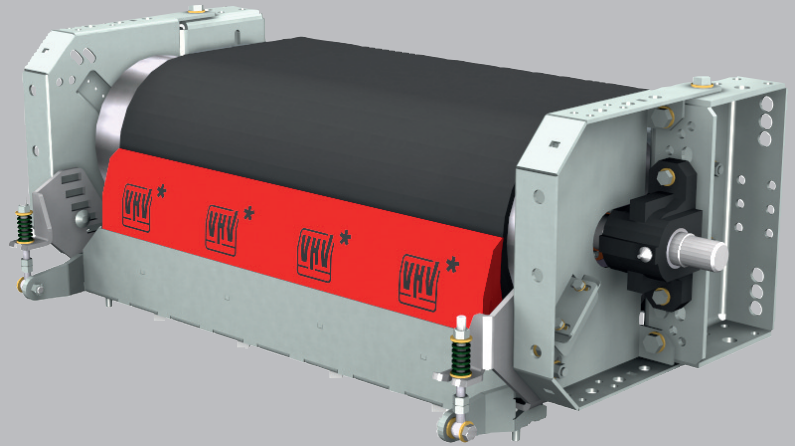
Der VHV Kopfabstreifer reinigt den Gurt unterhalb der Abwurfparabel an der Vorderkante der Trommel.

Er kann mit Polyurethan- oder auch mit Hartmetallsegmenten bestückt werden.

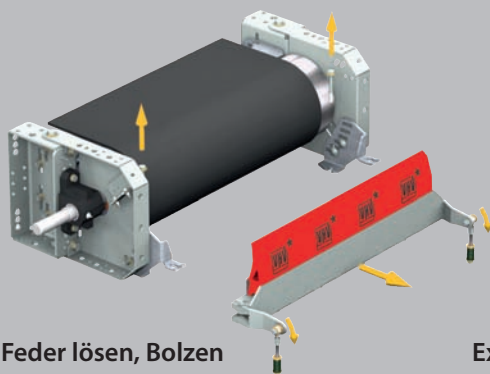
Ein Nullanschlag begrenzt den Verschleißweg.

Bei Reversierbändern kann der Abstreifer pneumatisch abgestellt werden.

Durch den VHV Lamellenabstreifer erweiterbar.

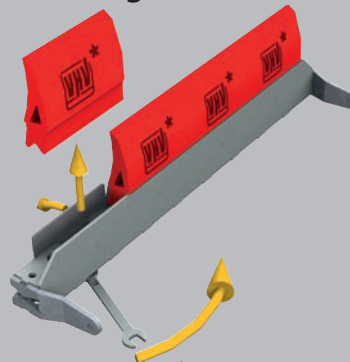


## Einfacher Ein- und Ausbau



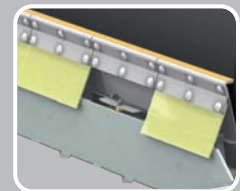
Feder lösen, Bolzen ziehen- und Raus!

## Schneller Segmentwechsel



Exzentrerspanner öffnen, Schneide wechseln, schließen-Fertig!

## Hartmetallsegmente



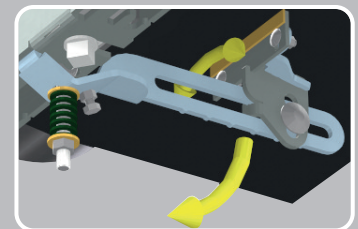
Die hochverschleißfesten Schneiden auf dem Federstahlträger passen sich der Trommelform an. Der Reinigungsdruck lässt sich individuell einstellen.

# Der VHV Lamellenabstreifer

Die versetzt angeordneten, sich überschneidenden Abstreifschneiden reinigen den Gurt unterhalb der Abwurftrommel.

Die einzelnen Schneiden können in Anstellwinkel, Abstand zum Drehpunkt und Reinigungsdruck eingestellt werden und passen sich dem Gurt frei an.

Somit ist es möglich, schon im Trommelbereich zu reinigen, so dass Abstreifgut weit vorne anfällt.



VHV Anlagenbau GmbH

Dornierstraße 9 • D-48477 Hörstel

T +49 5459 9338-0 • F +49 5459 9338-80

Mail: [info@vhv-anlagenbau.de](mailto:info@vhv-anlagenbau.de) • Web: [www.vhv-anlagenbau.de](http://www.vhv-anlagenbau.de)